



АДМИНИСТРАЦИЯ ГОРОДА ПЕРМИ
ДЕПАРТАМЕНТ ЗЕМЕЛЬНЫХ ОТНОШЕНИЙ

РЕШЕНИЕ

о размещении объектов № 21-01-44-1504 от 19 НОЯ 2020

г. Пермь, ул. Сибирская, 15

Департамент земельных отношений администрации города Перми в соответствии с пунктом 3 статьи 39.36 Земельного кодекса Российской Федерации, Положением о порядке и условиях размещения объектов на землях или земельных участках, находящихся в государственной или муниципальной собственности, на территории Пермского края без предоставления земельных участков и установления сервитутов, публичного сервитута, утвержденным постановлением Правительства Пермского края от 22.07.2015 № 478-п

разрешает ООО «Сириус» (ИНН 5906109310, ОГРН 1115906004851, место нахождения: 614077, Пермский край, г. Пермь, ул. Пушкарская, 138, корпус 1, офис 1)

размещение объекта: проезды, в том числе вдольтрассовые, и подъездные дороги, для размещения которых не требуется разрешения на строительство.

на землях: государственная собственность на которые не разграничена

на срок: 1 год

местоположение: Пермский край, г. Пермь, Мотовилихинский район, ул. Пушкарская

способ размещения объекта: наземный

Территория, согласно схеме, расположена в зоне с особым условием использования территорий: приаэродромная территория аэродрома аэропорта Большое Савино.

ООО «Сириус»:

Соблюдать правила охранных зон воздушного пространства, установленные постановлением Правительства Российской Федерации от 11.03.2010 № 138 «Об утверждении Федеральных правил использования воздушного пространства Российской Федерации».

Приложение: схема предполагаемых к использованию земель или части земельного участка на 1 л. в 1 экз.

Первый заместитель
начальника департамента



Л.В.Раевская

Схема предполагаемых к использованию земель или части земельного участка

Объект: Проезды, в том числе вдольтрассовые, и подъездные дороги, для размещения которых не требуется разрешения на строительство

Местоположение: Пермский край, г. Пермь, Мотовилихинский район, ул. Пушкарская

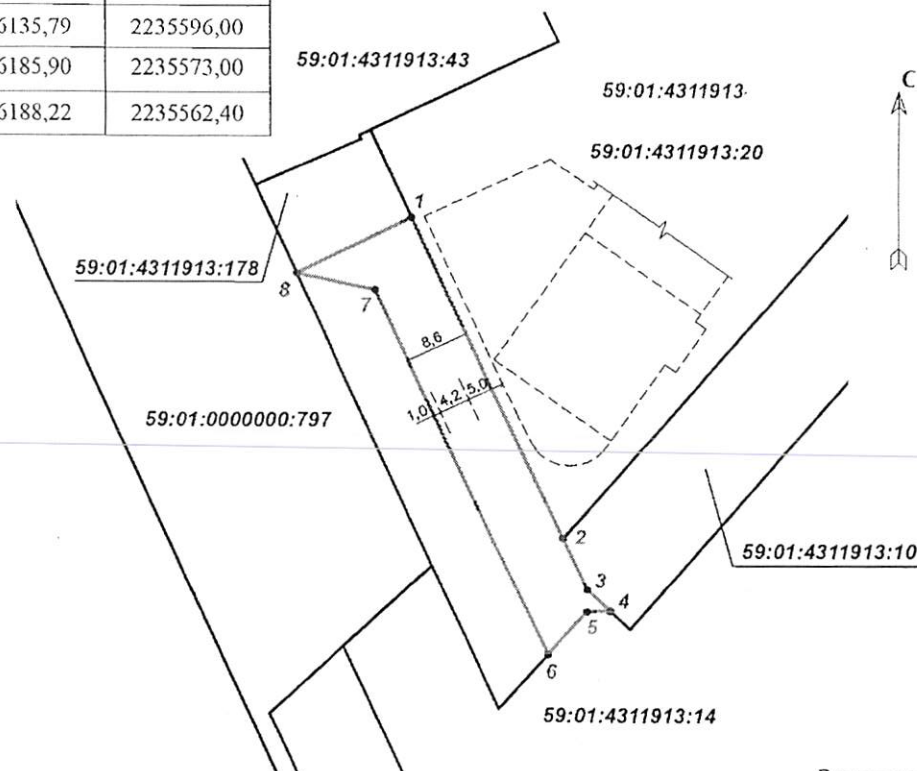
Площадь земель или части земельного участка 548,53 кв.м.

Категория земель: земли населенных пунктов

Вид разрешенного использования: -

Каталог координат, м

№ точки границы	X	Y
1	516195,68	2235578,00
2	516151,74	2235598,10
3	516144,61	2235601,40
4	516141,72	2235604,40
5	516141,63	2235601,20
6	516135,79	2235596,00
7	516185,90	2235573,00
8	516188,22	2235562,40



Описание границ смежных землепользователей:

от 1 точки до 2 точки

59:01:4311913:20

Пермский край, г. Пермь, район Мотовилихинский, ул. Пушкарская, 142
Чернов А.В., Собственность

от 2 точки до 4 точки

59:01:4311913:10

Пермский край, г. Пермь, район Мотовилихинский, ул. Старцева, 33а
Кирсанов В.В., Собственность

от 4 точки до 6 точки

59:01:4311913:14

Пермский край, г. Пермь, район Мотовилихинский
Муниципальное образование город Пермь, Собственность

от 6 точки до 8 точки

земли

Пермский край, г. Пермь, район Мотовилихинский, ул. Пушкарская
Муниципальное образование город Пермь, Собственность

от 8 точки до 1 точки

59:01:4311913:178

Пермский край, г. Пермь, район Мотовилихинский, ул. Пушкарская
(западнее ул. Пушкарская, 138)
ООО «Сириус», Собственность

Условные обозначения

- 1 — 2 граница части земельного участка, в пределах которого осуществляется использование
- граница существующих земельных участков
- - - - - строящийся жилой дом по ул. Пушкарская, 142
- 59:01:1713156 кадастровый номер квартала
- 59:01:1713156:11 кадастровый номер земельного участка



Заявитель:

МП (для юридических лиц и индивидуальных предпринимателей)

(подпись, расшифровка подписи)

Масштаб 1:1000